



Modüler trifaze KGK sistemi

DPA UPScale RI

10–80 kW

İsteğe uyarlanmış çözümler için
modüler KGK

Power and productivity
for a better world™



DPA UPScale RI – kritik yüklerinizi her zaman korur

Racktan bağımsız DPA UPScale RI, pazardaki en uyarlanabilir KGK sistemlerinden birisidir ve münferit güç koruma ihtiyaçlarını karşılamak üzere en iyi teknik ve ticari çözümleri sunar. Trifaze ve modüler KGK sistemi, rack kabinin üreticisine bağlı olmaksızın herhangi bir 19" kabine entegre edilebilir.

Çok amaçlı DPA UPScale RI, uyarlanmış güç koruma çözümlerinin mühendisliğini ve devreye alınmasını kolaylaştırır. KGK sistemi, sistem entegratörlerinin kendi know-howlarını eklemelerine ve tasarım gereklerine uygun çözümleri uygulamalarına olanak sağlar.

DPA UPScale RI, zorlu dış mekanların gereksinimlerini karşılayabilmek üzere hava şartlarına dayanıklı herhangi muhafazaya entegre edilebilir. Racktan bağımsız olma, feribotlarda ve ticari gemilerde ve diğer bir çok alanda kullanılmasına imkan sağlar.

Rack içerisinde sıcak hava arkaya gönderilir. Bu sayede, sıcak havanın tüm muhafazayı ısıtmadan üstteki hava yolundan tahliye edilmesi sağlanır. Her durumda, sistem entegratörlerinin havalandırmayı dikkate alıyor olmaları önemlidir.

DPA UPScale RI – kritik yüklerinizi her zaman korur

Kendi güç koruma altyapılarının çalışma ömrü maliyetini değerlendirirken IT yöneticilerinin üç ana endişesi; sürekli kullanabilme, esneklik ve toplam sahip olma maliyetidir (TCO). DPA UPScale RI, özellikle en sıkı çalışma ömrü maliyet gereksinimlerine cevap vermek üzere geliştirilmiş olan ABB'nin Dağınık Paralel Mimarisi (DPA) üzerine kuruludur.

Maksimum kullanılabilirlik

DPA tabanlı modüler sistemler, tekli arıza noktalarından muaftır. Modüler DPA UPScale RI, tüm KGK donanım ve yazılımı barından müstakil modüllerden oluşmuştur; bu yüzden, olası tekli arıza noktaları olan tüm ortak parçaları elimine eder.

Yüksek esneklik seviyesi

DPA tabanlı KGK sistemleri, her durumda yedekleme sağlarken genişleme imkanı da sunmaktadır. Sadece bir kaç modülle başlayıp sonradan kolayca ve güvenli bir şekilde yenilerinin eklenmesi mümkündür

Düşük sahip olma maliyeti

Gerçek yedekleme ve kolay servis imkanlarına bağlı enerji verimliliği, genişleme esnekliği ve yüksek kullanabilme oranı ile DPA UPScale RI, herhangi KGK sisteminin en düşük sahip olma maliyetini geçer.



DPA UPScale RI 20

DPA UPScale RI 22

DPA UPScale RI 24

Seri bileşenlerle her bir ihtiyaca uygun

Müşterilerimiz, muhtelif IT ortamlarının ihtiyaçlarını karşılayan çözümler sağlamak için bize güveniyorlar. Aşağıdaki örnekler, DPA UPScale RI'nın göze çarpan esnekliğini göstermektedir.

Araştırma enstitüsü

Bir Alman araştırma enstitüsü, 73 metre yüksekliğinde kulenin kumanda kabininde araştırma analizi için yeni radar tarayıcılar ve serverlar şeklinde 18 adet radar kulesi donatmak istediğinde, ABB'yi tercih etmiştir. Müşterilerin iş kritik teknoloji sistemlerinin esnek ve kolay ayarlanabilir güç desteğine ihtiyacı bulunmaktaydı. Standart ürünün çok geniş bir kullanım alanında herhangi mevcut 19" rack içerisine entegre edilebiliyor olması sayesinde bu münferit gereksinimler kolay karşılanabilmiştir. Sınırlı sayıda uygulamada bile seri bileşenler, bağımsız çözümlerin verimli üretimini sağlamıştır.

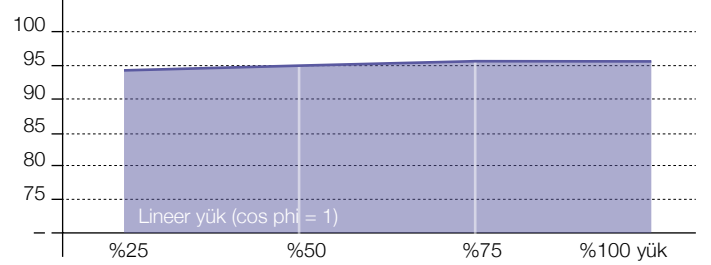
Ulaşım

Peru Hükümeti, ülkede yeni bir ulaşım sistemini tanıtıyor. Değişiklikler arasında gazla çalışan modern otobüs filosu ve müşterilere kolaylık olması açısından e-bilet sistemi dahil ileri düzey kontrol sistemi de bulunmaktadır. Yeni kontrol odasının merkezinde, işletim sistemlerinin güç ihtiyaçlarını karşılamak üzere DPA UPScale RI durmaktadır. Ek DPA UPScale RI sistemleri, sınırlı alanı bulunan ve zor çevre şartlarında yer alana lokasyonlara yerleştirilmiştir. Racktan bağımsız çalışma ve kompakt boyut gibi özellikleri sayesinde, münferit tasarım gerekleri kolayca karşılanabilmiştir.

Çevreyi düşündüğümüzde, ABB'yi düşünün

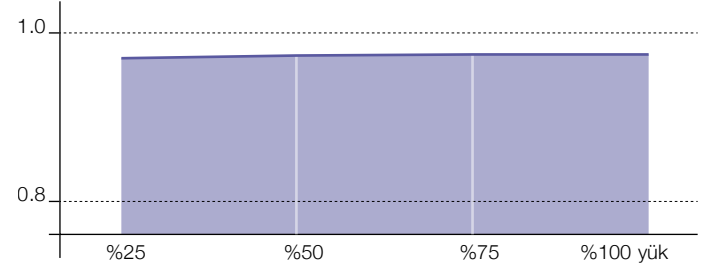
Bizim güç koruma çözümlerimiz, IT profesyonellerinin son derece enerji-verimli strateji sürdürmelerine olanak sağlar, daha az enerji harcarken daha fazla performans gösterir, ve hattı çalışır durumda tutarken mevcut tesislere yeni kapasiteler eklemelerine yardımcı olur.

AC-AC verimliliği



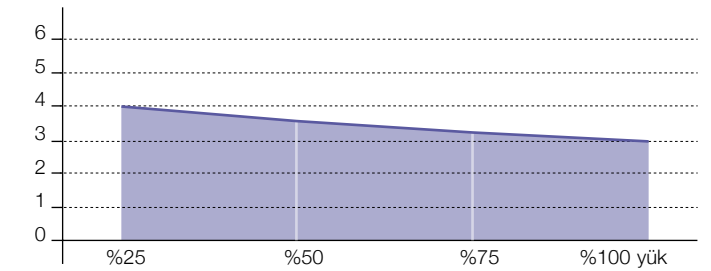
Düz verimlilik eğrisi, her türlü çalışma şartlarında belirgin enerji tasarrufları sağlar.

Giriş güç faktörü - yük grafiği



DPA UPScale RI'nın giriş güç faktörü, kısmi ve tam yüklerde bire yakındır.

Giriş akımı toplam harmonik bozulması (THDi)



Sınıfının lideri olan <math><3\%</math>lük THDi, giriş şebekesinin harmonik bozulmasını adeta yok eder.

Teknik özellikler

Genel veriler	RI 10	RI 11	RI 12	RI 20	RI 22	RI 24	RI 40
KGK modülleri	1	1	1	2	2	2	4
Maksimum dahili akü sayısı	–	40	80	–	80	160	–
Maksimum çıkış gücü	20 kW	20 kW	20 kW	40 kW	40 kW	40 kW	80 kW
Çıkış güç faktörü	1.0						
Topoloji	Gerçek online çift çevrim						
KGK tipi	Modüler (Dağıntık Paralel Mimari)						
Kablo girişi	Arkadan erişim						
Giriş							
Nominal giriş gerilimi	3 x 380 / 220 V + N, 3 x 400 / 230 V + N, 3 x 415 / 240 V + N						
Gerilim toleransı	Yükler < 100 % (-23 %, +15 %), < 80 % (-30 %, +15 %), < 60 % (-40 %, +15 %) (3 x 400 / 230 V)						
Giriş bozulması THDi	≤ %3, %100 yükte						
Frekans	35–70 Hz						
Güç faktörü	%100 yükte 0.99						
Çıkış							
Anma çıkış gerilimi	3 x 380 / 220 V + N, 3 x 400 / 230 V + N, 3 x 415 / 240 V + N						
Gerilim bozulması	< 1.5 %						
Frekans	50 veya 60 Hz						
Aşırı yük kapasitesi	10 dakika: %125 veya 1 dakika: %150						
Dengesiz yük	%100 mümkün						
Tepe faktörü	3 : 1						
Verimlilik							
Toplam verimlilik	%96'ya kadar						
Ekonomi modunda	%98						
Haberleşme							
LCD display	Evet (modül başına)						
LEDs	Bildiri ve alarm için LED						
Haberleşme portları	USB, RS-232, SNMP slot, gerilimsiz kontaklar						
Standartlar							
Güvenlik	IEC / EN 62040-1						
Elektromanyetik uyumluluk (EMC)	IEC / EN 62040-2						
Performans	IEC / EN 62040-3						
Ürün belgelendirme	CE						
Üretim	ISO 9001:2008, ISO 14001:2004						
Ağırlık, Ölçüler							
Ağırlık (modüller dahil / aküler hariç)	39 kg'a kadar	62 kg'a kadar	78 kg'a kadar	68 kg'a kadar	109 kg'a kadar	136 kg'a kadar	136 kg'a kadar
Boyutlar	488 x 310 x 565	488 x 487 x 735	488 x 665 x 735	488 x 440 x 565	488 x 798 x 735	488 x 1153 x 735	488 x 798 x 735
G x Y x D (mm)	(7 HU)	(11 HU)	(15 HU)	(10 HU)	(18 HU)	(26 HU)	(18 HU)

DPA UPScale RI – sistem mimarisi



Akülü ürün tipleri	RI 11	RI 12	RI 22	RI 24	RI 10	RI 20	RI 40
Maksimum çıkış gücü	20kW	20kW	40kW	40kW	20kW	40kW	80kW
Akü sayısı	40	80	80	160	–	–	–
Boyutlar G x Y x D (mm)	488 x 487 x 735 (11 HU)	488 x 665 x 735 (15 HU)	488 x 798 x 735 (18 HU)	488 x 1153 x 735 (26 HU)	488 x 310 x 565 (7 HU)	488 x 440 x 565 (10 HU)	488 x 798 x 735 (18 HU)
Alt raf ağırlığı (modülsüz/aküsüz)	40 kg	56 kg	66 kg	93 kg	20 kg	25 kg	50 kg

Temel bileşenleri arasında müşteri uygulamalarına ve değişen iş şartlarına son derece uyum sağlayan, sınıfının en iyisi donanım ve yazılım bulunmaktadır. Tüm DPA UPScale RI bileşenleri, 800 veya 600 mm (RI 10, RI 20) derinlikte herhangi 482.6 mm (19”) kabine direkt olarak monte edilebilir. Gereksinimlere bağlı olarak, karışık ekipman yerleşimi de mümkündür. DPA UPScale RI, yedi farklı konfigürasyonda mevcuttur. Bunlar dahili akü bloklulu veya dahili akü bloksuz olacak şekildedir.

Sistem entegratörleri için ana başlıklar

- Racktan bağımsız yapı
- Bireysel çözümlerin standart ürünlerle verimli üretimi
- Yüksek yerel katma değer

DPA UPScale RI – safe-swap modüler yapısı

Modüllerin safe-swap özelliği, sistemin ortalama tamir süresini (MTTR) belirgin bir şekilde azaltır ve sistem yükseltme işlerini basitleştirir. DPA UPScale RI modüllerinin benzersiz, kompakt tasarımı ve hafif yapısı (10 kW=18.6 kg, 20 kW=21.5 kg) sayesinde, çalışma esnasında ek modül eklenmesi veya mevcut olanların değiştirilmesi kolay olmaktadır ve tek bir teknisyen tarafından yapılabilmektedir.



Modüller	M 10 veya M 20
Maksimum çıkış gücü	10 20kW
Ağırlık	18.6 21.5 kg
Boyutlar G x Y x D (mm)	488 x 132 x 540 (3HU)

ABB Elektrik Sanayi A.Ş.

Organize Sanayi Bölgesi 2. Cadde No: 16
Yukarı Dudullu 34776 İstanbul / Türkiye

Tel : +90 216 528 22 00

Fax : +90 216 365 29 45

www.abb.com.tr/ups

sales.ups@tr.abb.com

© Copyright ABB. Tüm hakları saklıdır.
Teknik özellikler önceden bildirilmeksizin
değiştirilebilir.

